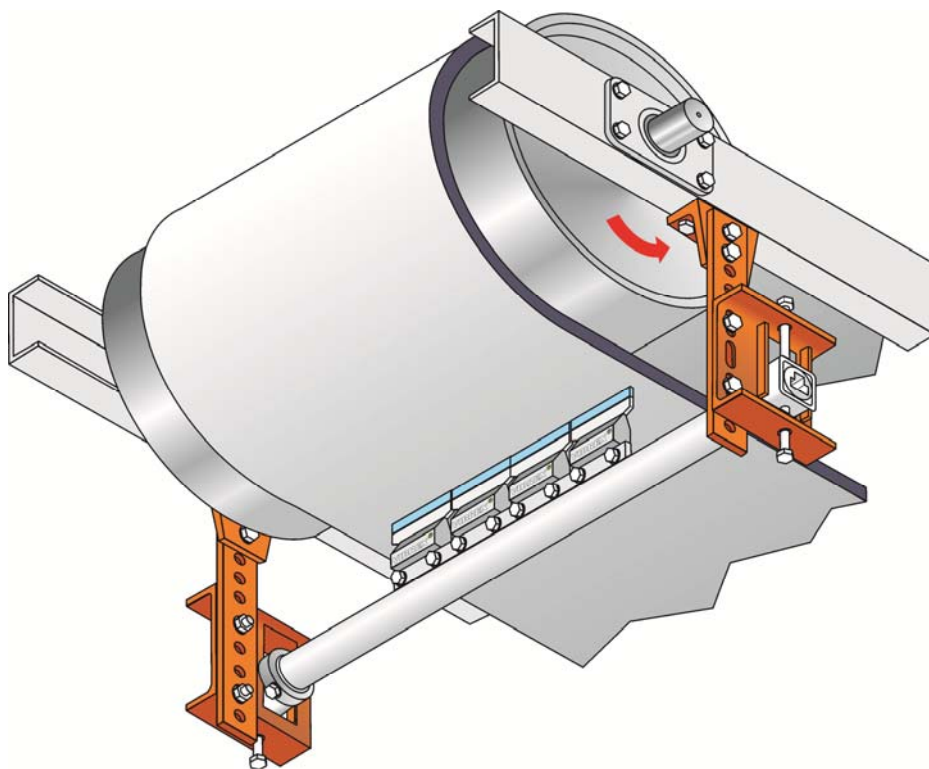


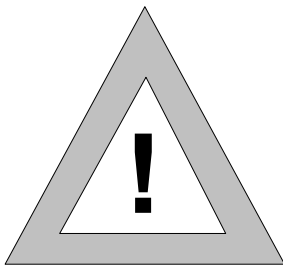
# **Technical Documentation**

## **VIBREX® Spring Blade Cleaner Type FIX MV** **with vertical spindle tensioner**



- 1. Safety instructions**
- 2. Mounting instructions**
- 3. Maintenance**
- 4. Spare, wear and accessory parts**
- 5. Dimension sheet, general and component drawings**

## 1. Safety instructions



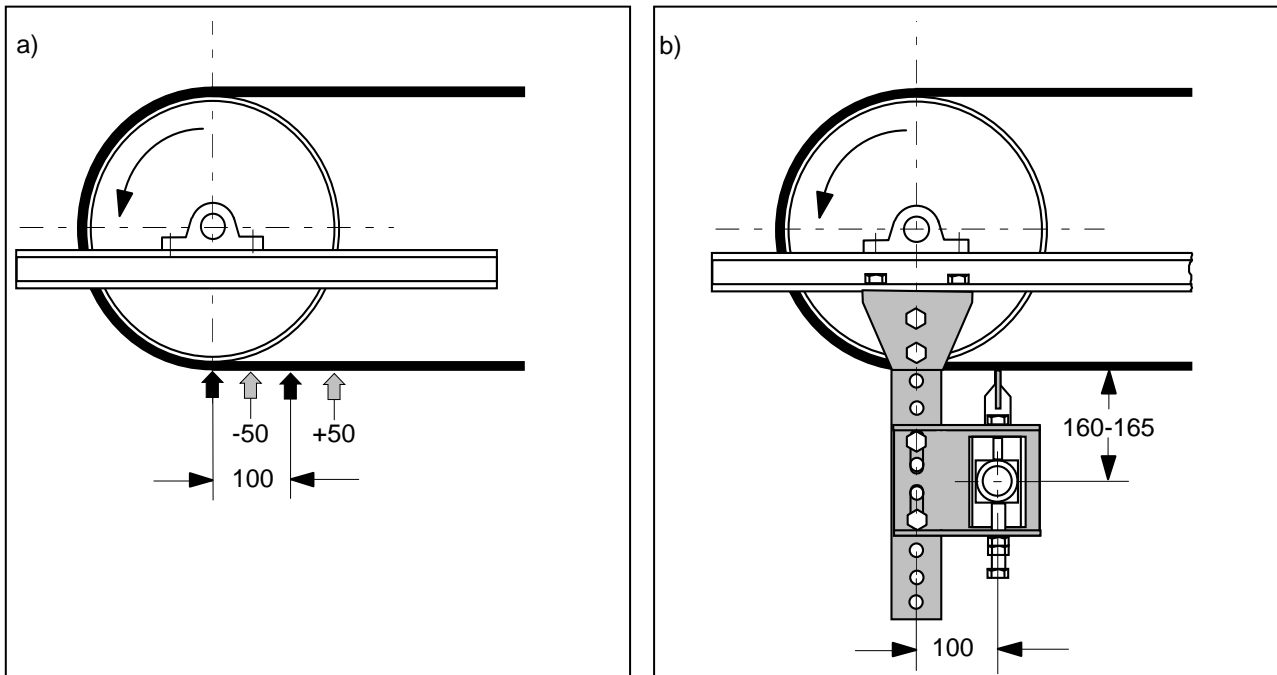
### Working at running conveyor belt is dangerous.

Stop conveyor belt before start of mounting and, if necessary, the inlet in the transfer chute and secure against unauthorized restarting.

Observe the regulations for prevention of accidents.

Only trained and practised personnel is allowed in coordination with the individual safety regulations and the mounting conditions to adjust the VIBREX conveyor belt cleaners at running conveyor belt. The control and maintenance personnel has to be instructed according to the safety regulations before the conveyor belt is taken into operation.

## 2. Mounting



### Mounting of universal hanger mount.

- Mark the contact point of the scraper blades (optimally 100 mm behind the line where the belt runs off the head drum) on the transfer chute. Scraper blades may also press against the drum when there is not enough place available, but not when drum is crowned.
- Mark the centre of the universal hanger mount 100 mm from the contact point of the scraper blades in direction to the discharge (on both sides). Fasten with screws or weld attaching angle. Mount hole bars.

### Mount cleaner (general drawing 2.03.3.2506-).

- Remove protection strip from the scraper blades before installation..
- Screw link brackets (pos. 2) to universal hanger mount, centre axle to belt about 160-165 mm.
- Push link shoes (pos. 3) onto the strip axle (pos. 4), until the rectangular tubes show to the axle ends.
- Push axle from the inside into the link brackets and push the link shoes through the link brackets up to the stop.
- Turn axle until the spring blades (pos. 5) are in an angle of 90° to the belt surface and adjust the cleaning area of the spring blades centrally to the belt.
- Tighten the screws of the link shoes and counter.
- Lift the axle on both sides by means of the positioning screws until the scraper strip of the spring blades have an even contact to the belt.
- Turn positioning screws one max. two times for pretensioning. Then tighten nut.
- Mount positioning screws for counter support.

### 3. Maintenance

According to general experiences with sophisticated machine elements the following maintenance cycles should be observed and, if necessary, adapted to the operational requirements:

- a) Weekly inspection: check if cleaning elements are worn out, if necessary replace them.
- b) Monthly inspection: check if adjusting screws are easy running, check if cleaning elements are worn out, if necessary replace them.
- c) Quarter and half year checking of the final wearing date and, if necessary, preliminary exchange of the worn out scraper blades.

### 4. Spare and Wear Parts

Pos.	Denomination	B.w.A	Material	Dim.	Art.-No.
	V-Spindle tensioner cons.of :				
2	Link brackets 2 pcs.		steel,zincd	150 x 190	027112
3	Link shoes 2 pcs.		steel,zincd		
4	Strip axle	500 650 800 1000 1200 1400 1600 1800 2000	steel, coated	L = 1000	027281
				L = 1200	027282
				L = 1400	027283
				L = 1600	027284
				L = 1800	027310
				L = 2200	027311
				L = 2400	027312
				L = 2600	027313
				L = 3000	027314
5	Spring blade		hard metal on stainless steel	B = 100	027041
	incl. screwing		steel, zincd	M12 x 25	
(5)	Spare scraper blade to be screwed on worn spring blade		hard metal on stainless steel strip	3 x10 x 100	028472

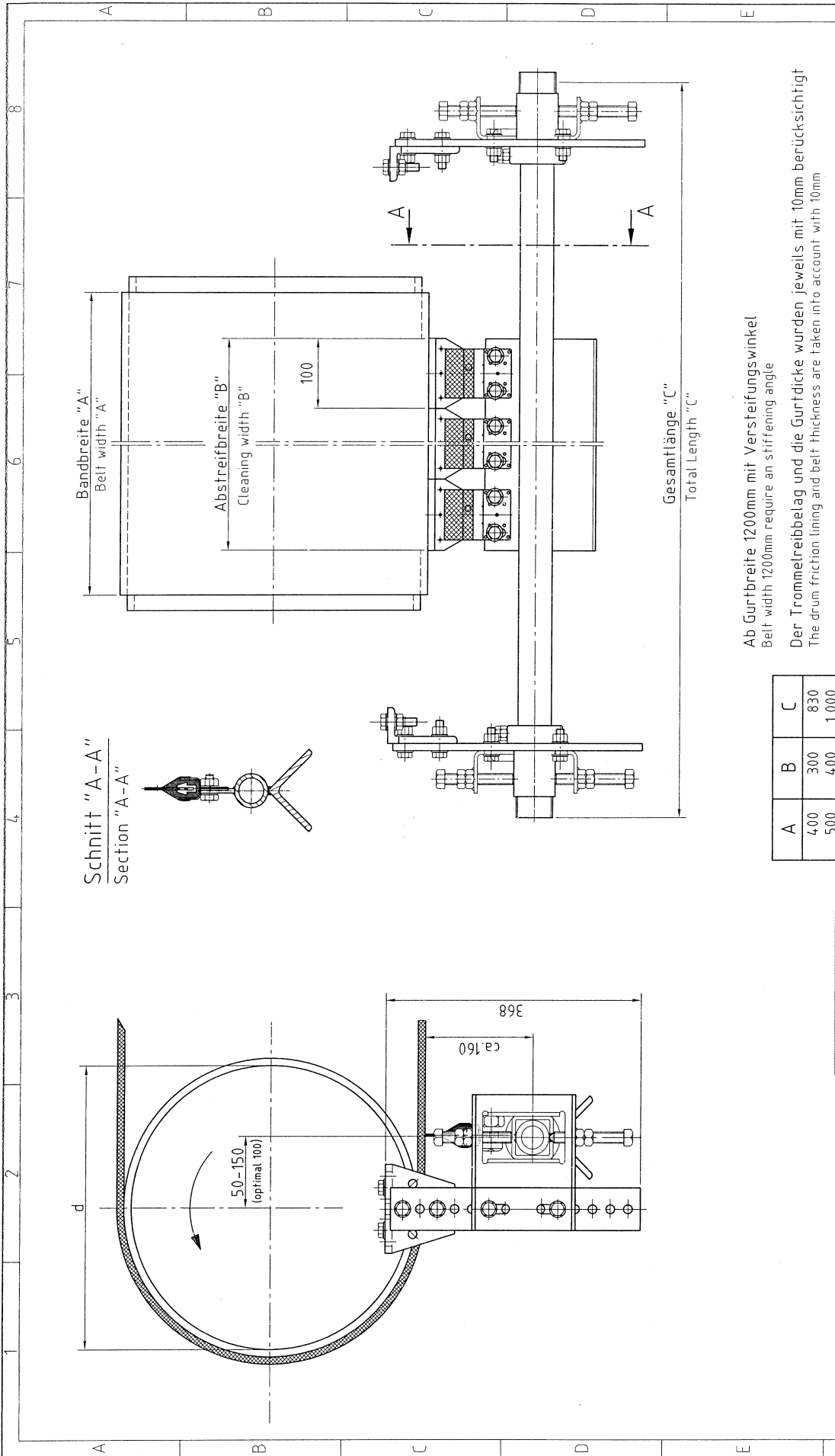
### 5. Drawings

This documentation includes drawing nos:

2.04.4.2196-  
2.03.3.2424-  
2.04.3.2439-  
2.04.4.2442-  
2.03.3.2506-  
2.01.4.2527-  
2.04.4.2529-



Technical modifications reserved



Schnitt "A-A"  
Section "A-A"

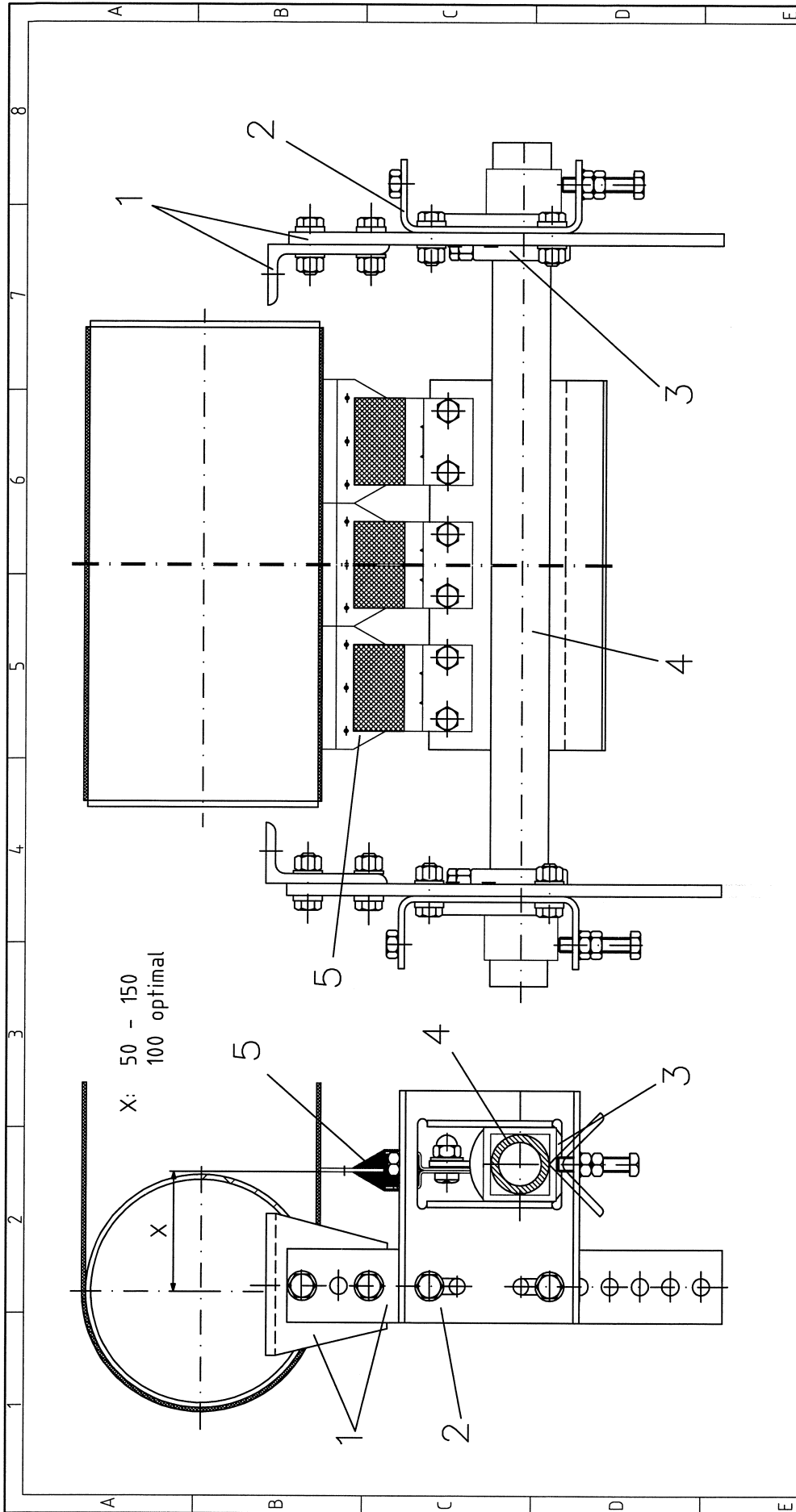
Ab Gurtbreite 1200mm mit Versteifungswinkel  
Belt width 1200mm require an stiffening angle

Der Trommelreibbelag und die Gurtdicke wurden jeweils mit 10mm berücksichtigt  
The drum friction lining and belt thickness are taken into account with 10mm

A	B	C
400	300	830
500	400	1 000
650	500	1 200
800	600	1 400
1 000	800	1 600
1 200	1 000	1 800
1 400	1 200	2 200
1 600	1 400	2 400
1 800	1 600	2 600
2 000	1 800	3 000

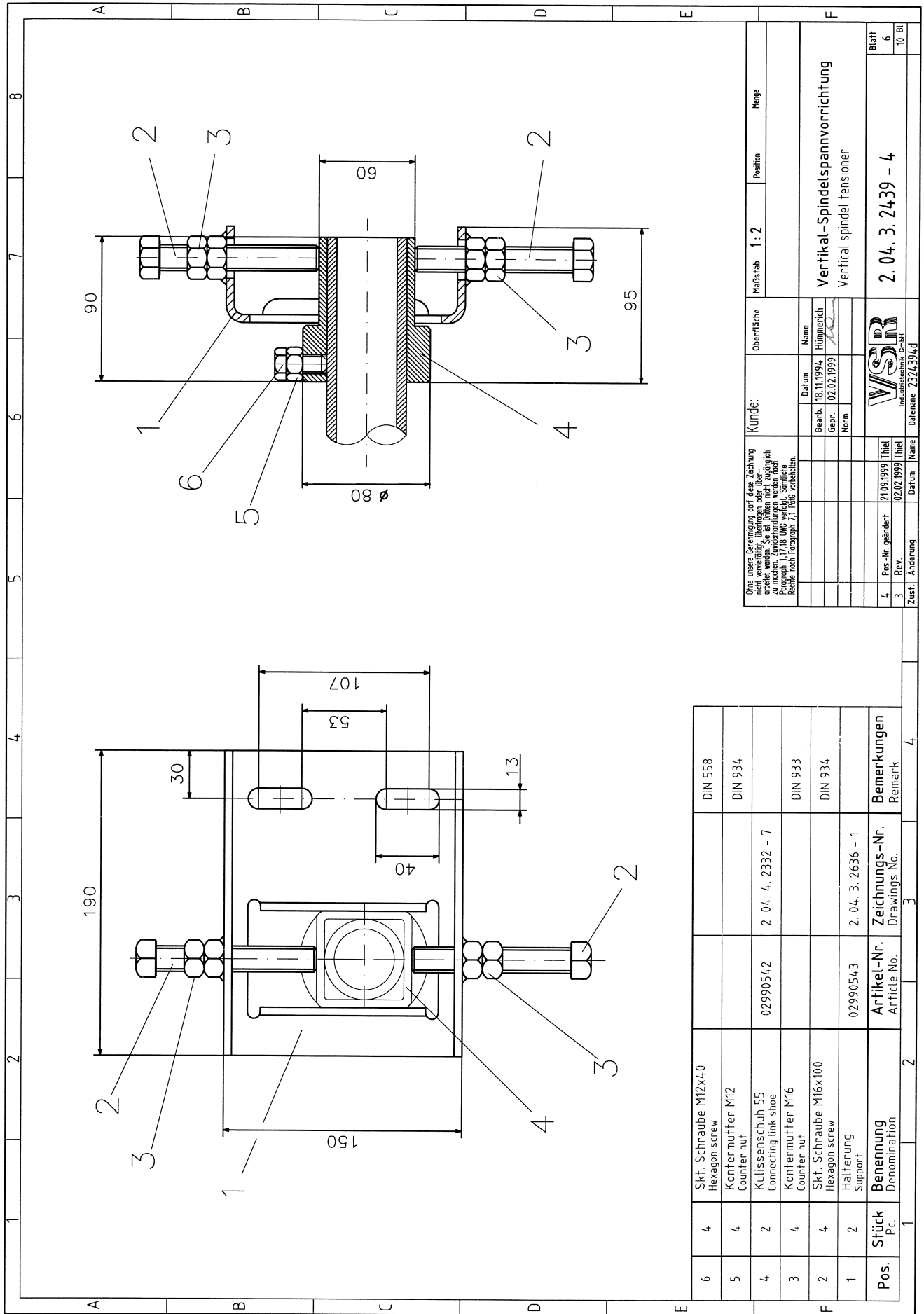
zugeh. Zeichnung  
belonging to drawing  
2. 03. 3. 2506 \_ D

Kunde:		Werkstoff:	
M	/	M	/
DIN	A3		
Datum		Name	
Bearb	23.12.1992	Thiel	
Gepr	ck/MS		
Zeichnungsname		7324/7D 6Wd	
Plot Datum		09.11.2003	
7	Rev. VPPP	09.11.2003	Thiel
6	Rev.	09.02.1999	Thiel
Zust. Änderung		Datum	Name
		<b>VSR</b> Industrietechnik GmbH	
		Bezeichnung: <b>Federblattabsstreifer Typ FIX</b> Spring blade cleaner type FIX mit Spindelspannvorrichtung / with spindle tensioner	
		Zeichnungsnummer: <b>2. 07. 3. 2424 -7D</b>	
		Blatt	
		BT	



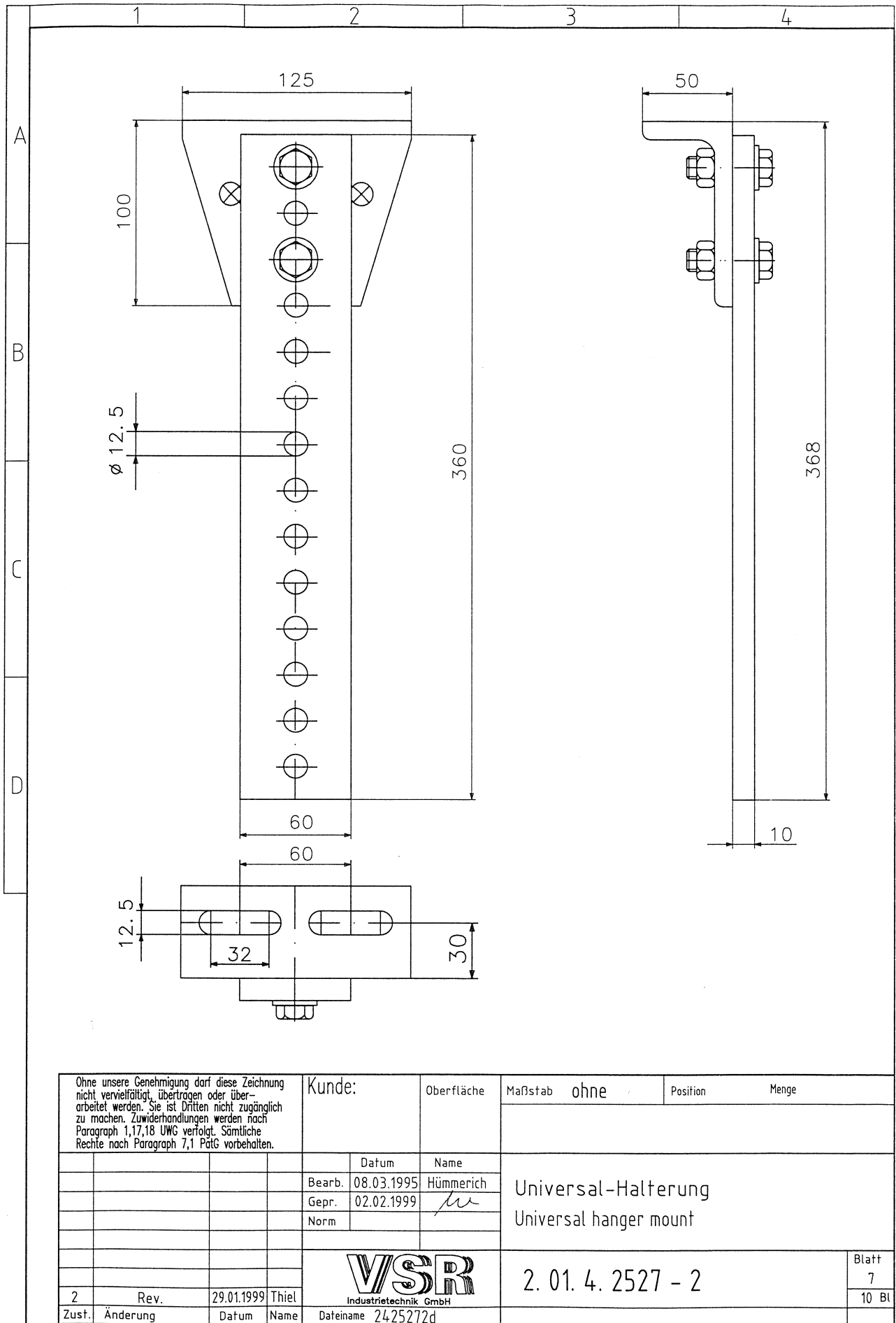
5	Federblatt 100 S Spring blade 100 S	027041	2. 04. 4. 2196 - 3
4	Stegachse Web axle		2. 04. 3. 2442 - 2
3	Kullissenschuh Connecting link shoe	02990542	2. 04. 4. 2332 - 7
2	Kullissenlager Link bracket		2. 04. 3. 2497 - 1
1	Universal Halterung Universal hanger mount	027101	2. 04. 3. 2527 - 2
Pos.	Stück Pc.	Artikel-Nr. Article No.	Zeichnungs-Nr. Drawings No.
		2	3
			4


Ohne unsere Genehmigung darf diese Zeichnung nicht vervielfältigt, übertragen oder über- ander verwendet werden. Sie ist Dritten nicht zugänglich und darf nicht weitergegeben werden. Rechte nach Paragraph 1718 UMG werden ausdrücklich vorbehalten. Rechte nach Paragraph 71 PatG vorbehalten.		Kunde: Name: Hümmelrich Datum: 25.09.1995 Bearb.: 10.02.1999 Gepr.: Norm:		Maßstab ohne	Position Menge
		Übersichts Federblattabsstreifer Typ FIX mit Spindelspannvorrichtung Surview spring blade cleaner type FIX with spindle tensioner			
				2. 03. 3. 2506 - 2 Blatt 5 10 Bl	
2 Rev. Zust. Änderung		10.01.1999 Datum		10.01.1999 Thiel Name	
		2375062d Dateiname			

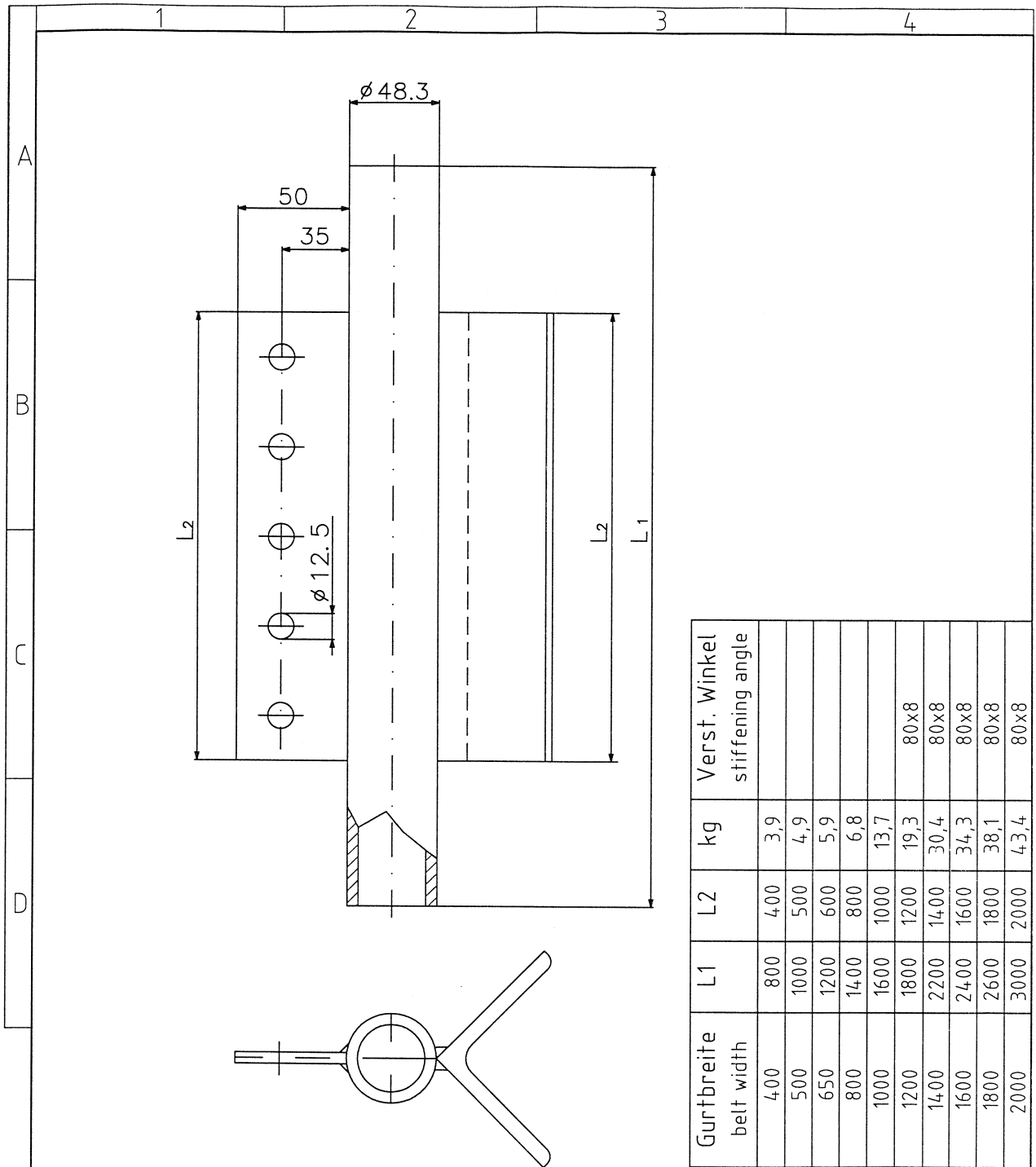



Ohne unsere Genehmigung darf diese Zeichnung nicht vervielfältigt, übertragen oder überarbeitet werden. Sie ist Dritten nicht zugänglich. Rechte nach Paragraph 7,1 PatG vorbehalten.		<b>Kunde:</b> Datum: 18.11.1994 Name: Hilmmerich Bearb.: 02.02.1999 Gepr.: Norm:		Oberfläche Maßstab: 1:2 Position: Menge
Pos.-Nr.-geändert: 21.09.1999 Rev.: 02.02.1999 Zust.: Änderung		Thiel Thiel Name: VSR Industrietechnik GmbH Datum: 23.04.2007 Dateiname: 2324391.d		Vertikal-Spindelspannvorrichtung Vertical spindle tensioner 2.04.3.2439 - 4 Blatt: 6 10 Bl.

6	4	Skt. Schraube M12x40 Hexagon screw	DIN 558			
5	4	Kontermutter M12 Counter nut	DIN 934			
4	2	Kullenschuh 55 Connecting link shoe	02990542	2.04.4.2332 - 7		
3	4	Kontermutter M16 Counter nut	DIN 933			
2	4	Skt. Schraube M16x100 Hexagon screw	DIN 934			
1	2	Halterung Support	02990543	2.04.3.2636 - 1		
Pos.	Stück P.C.	Benennung Denomination	Artikel-Nr. Article No.	Zeichnungs-Nr. Drawings No.	Bemerkungen Remark	
	1	2	3	4		

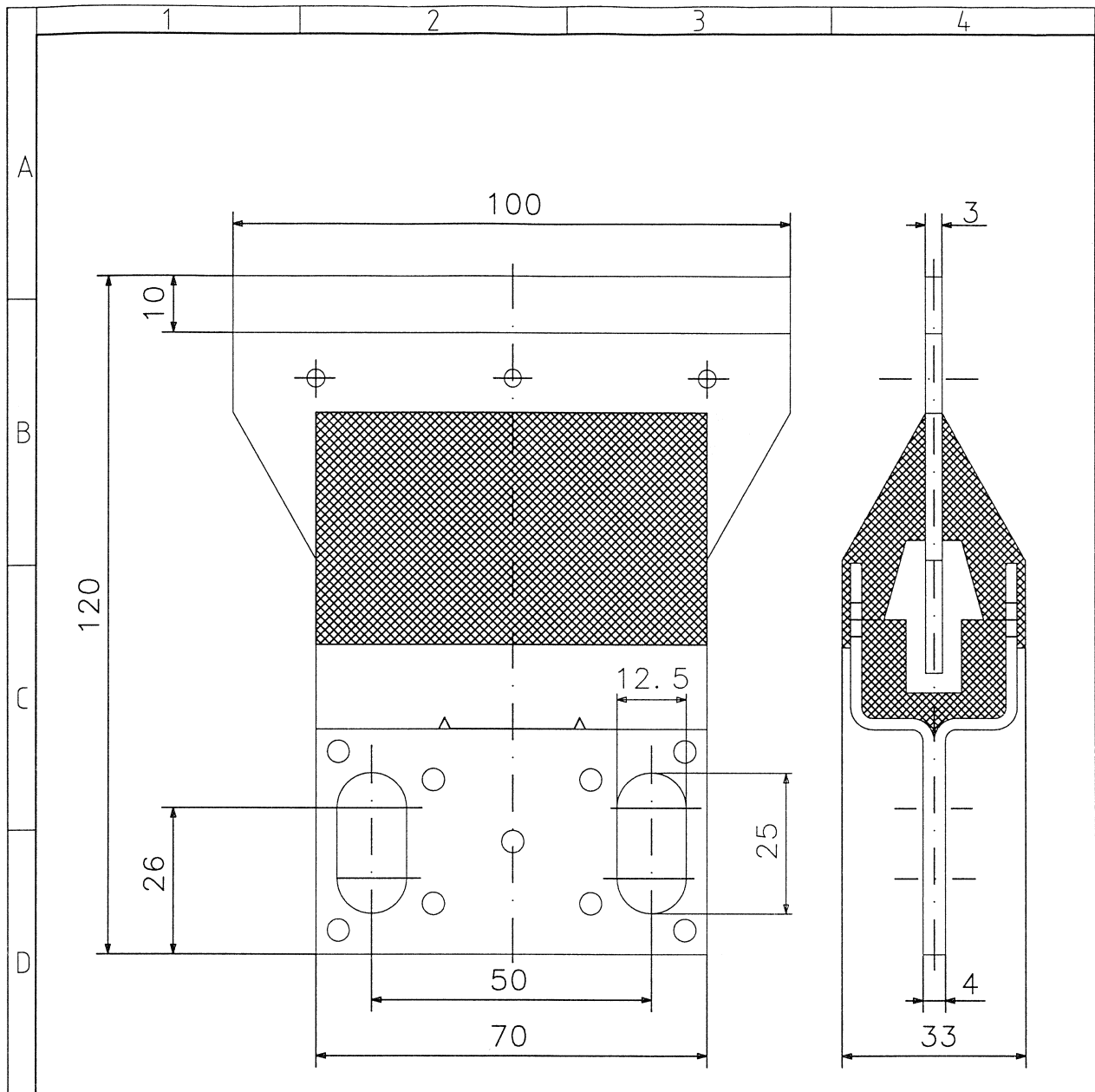



Ohne unsere Genehmigung darf diese Zeichnung nicht vervielfältigt, übertragen oder überarbeitet werden. Sie ist Dritten nicht zugänglich zu machen. Zuwiderhandlungen werden nach Paragraph 1,17,18 UWG verfolgt. Sämtliche Rechte nach Paragraph 7,1 PatG vorbehalten.				Kunde:		Oberfläche	Maßstab ohne	Position	Menge
				Datum		Name		Universal-Halterung Universal hanger mount	
Bearb. 08.03.1995		Hümmerich							
Gepr. 02.02.1999		<i>lu</i>							
Norm								Blatt	
2 Rev.		29.01.1999 Thiel						2. 01. 4. 2527 - 2	
Zust. Änderung		Datum Name		Dateiname 2425272d				10 Bl	

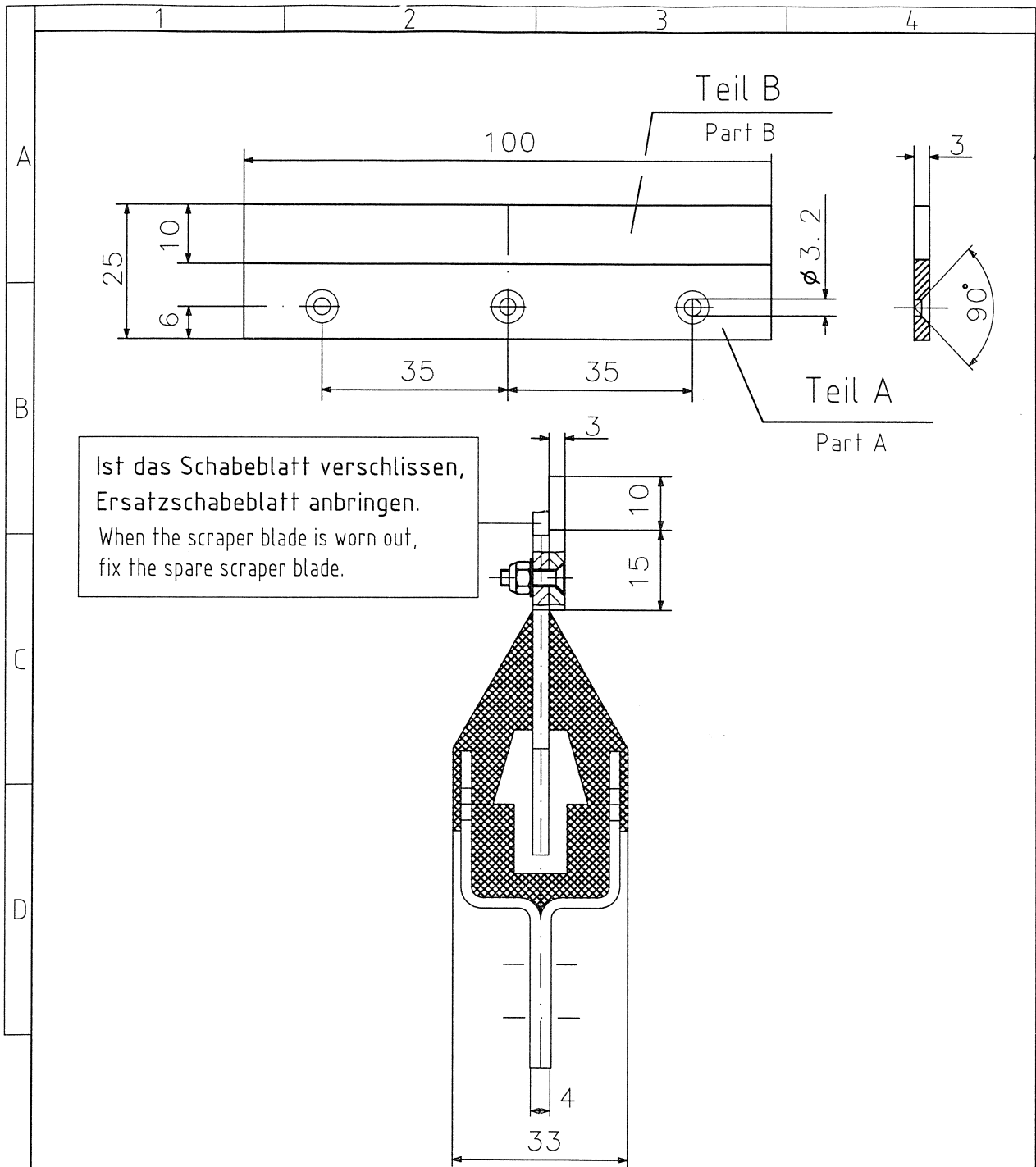


Ohne unsere Genehmigung darf diese Zeichnung nicht vervielfältigt, übertragen oder überarbeitet werden. Sie ist Dritten nicht zugänglich zu machen. Zuwiderhandlungen werden nach Paragraph 1,17,18 UWG verfolgt. Sämtliche Rechte nach Paragraph 7,1 PatG vorbehalten.				Kunde:		Oberfläche	Maßstab ohne	Position	Menge
				Bearb. 20.09.1995 Hümmerich		Datum	ST 37-2		Fe 360B
Zust. Änderung		Datum	Name	Werkstoff nach DIN 17100		Werkstoff nach EU 25			
2 Rev.		01.02.1999	Thiel	Gepr. 02.02.1999		Stegachse für Federblattabstreifer Typ: FIX Strip axle for spring blade scraper type: FIX			
				Norm		2. 04. 4. 2442 - 2			
						Blatt 8			
						10 Bl			
Zust. Änderung				Datum	Name	Dateiname 2424422d.dwg			





Ohne unsere Genehmigung darf diese Zeichnung nicht vervielfältigt, übertragen oder überarbeitet werden. Sie ist Dritten nicht zugänglich zu machen. Zuwiderhandlungen werden nach Paragraph 1,17,18 UWG verfolgt. Sämtliche Rechte nach Paragraph 7,1 PatG vorbehalten.				Kunde:		Oberfläche	Maßstab 1:1	Position	Menge
				Datum		Name		Federblatt - Element Spring blade element	
Bearb.	04.09.1995	Hümmerich							
Gepr.	02.02.1999	<i>[Signature]</i>							
Norm									
				2. 04. 4. 2196 - 3				Blatt	
								9	
2	Rev.	29.01.1999	Thiel					10 Bl	
Zust.	Änderung	Datum	Name	Dateiname 2421963d					



Ist das Schabeblatt verschlissen,  
Ersatzschabeblatt anbringen.  
When the scraper blade is worn out,  
fix the spare scraper blade.

Passungen nach DIN ISO 286 T2  
Allgemeintoleranzen nach DIN ISO 2768 T1  
Oberflächen nach DIN ISO 1302 Reihe 3  
Unbemalte Werkstückkanten nach DIN 6784

Ohne unsere Genehmigung darf diese Zeichnung nicht vervielfältigt, übertragen oder überarbeitet werden. Sie ist Dritten nicht zugänglich zu machen. Zuwiderhandlungen werden nach Paragraph 1,17,18 UWG verfolgt. Sämtliche Rechte nach Paragraph 7,1 PatG vorbehalten.				Kunde:		Oberfläche	Maßstab 1:1	Position	Menge
							Teil A 1.4301	Teil B WC G 30	
			Datum	Name	Ersatzschabeblatt für Federblatt-Element Spare scraper blade for spring blade element				
			Bearb. 04.09.1995	Hümmerich					
			Gepr. 02.02.1999	<i>[Signature]</i>					
			Norm						
								Blatt 10	
								2. 04. 4. 2529 - 3	
3	Rev.	29.01.1999	Thiel					10 Bl	
Zust.	Änderung	Datum	Name	Dateiname 2425293d					